

2019年7月11日

KEIKYU
京 急 電 鉄

SAMURAI
INCUBATE

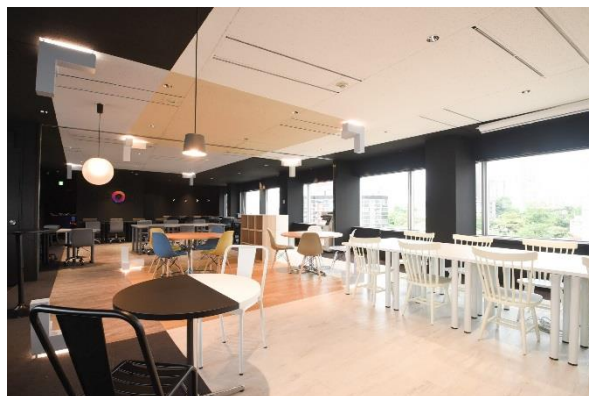
hitokara media

『イノベーションを暮らしにつなげ、未来の“当たり前”をつくる』
テーマ領域特化のオープンイノベーション拠点
「AND ON SHINAGAWA（アンドオン品川）」がオープンします
2019年7月11日（木）より会員募集を開始します

京浜急行電鉄株式会社（取締役社長 原田 一之、以下 京急電鉄）、株式会社サムライインキュベート（代表取締役 榊原 健太郎、以下 サムライインキュベート）、株式会社ヒトカラメディア（代表取締役 高井 淳一郎、以下 ヒトカラメディア）は、『デジタル時代のモビリティ×ライフスタイル』を生み出すことを目的に、ワークスペースやイベントスペースの機能を持つオープンイノベーション拠点「AND ON SHINAGAWA（アンドオン品川）」を2019年7月11日（木）より、品川駅高輪口（西口）エリアに開設します。

本施設は、暮らしをより豊かにするイノベーションの創出と、その成果物の社会実装を進めていく活動拠点です。取り扱うテーマ領域は、“モビリティ変革”“MaaS”とその周辺領域に特化し、デジタル・テクノロジーを活用した次世代の交通インフラの構築と、関連するサービスの創出を図ります。

AND ON
SHINAGAWA



本施設のワークスペースの利用対象者は、テーマ領域に関連するスタートアップ・大手企業とし、会員制の専用デスク（有料）や打ち合わせスペースを自由に利用できます。また、スタートアップ企業の会員に対しては、京急電鉄やテーマ領域に関連する大手企業などで構成される「AND ON パートナー（以下 パートナー企業）」とのコラボレーションなどを通し、その成長を支援します。

また、最大50人程度が収容可能なイベントスペースでは、3社やパートナー企業の持つ知見やネットワークを活用し、会員以外の方も参加可能な様々な取り組みを行います。具体的には、テーマ領域に関連するスタートアップ企業のピッチイベント、専門家による講演会、京急電鉄やパートナー企業の経営課題等を題材としたワークショップ、サムライインキュベートによる短期集中型のオープンイノベーション・プログラムなどの開催を予定しています。

3社はこうした活動を通じて、本施設を起点とした“イノベーション・エコシステム（注1）”の形成を進め、スタートアップ・大手企業などによるオープンイノベーションの加速と、その成果物の社会実装を進め、暮らしを豊かにする価値の創造を図ります。

本施設において、サムライインキュベートは、その知見やネットワークを活用してイノベーション創出のサポートを行います。ヒトカラメディアは、本施設およびコミュニティの運営を担います。京急電鉄は、本施設の所有・運営者としてオープンイノベーションによる価値の創出を進め、沿線地域への波及を図ってまいります。

3社は、本施設を起点に、パートナー企業をはじめとするさまざまな関係者と連携し、イノベーションを暮らしにつなげ、未来の“当たり前”をつくる活動を進めてまいります。

（注1）スタートアップ企業、起業家、投資家、大企業などが相互に連携し、循環しながら新しい価値を生み出し続ける仕組み

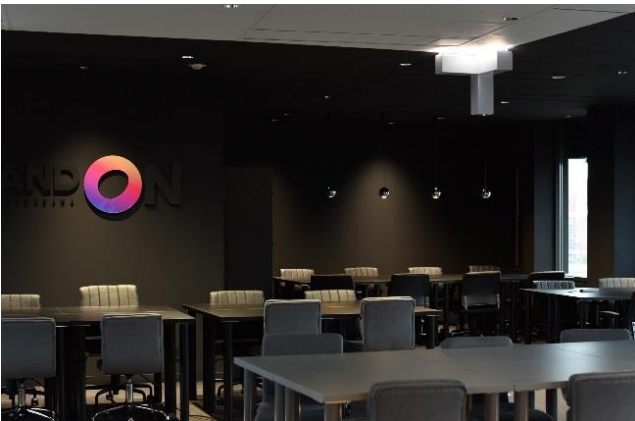
別紙

1. 「AND ON SHINAGAWA」施設概要

- (1) 名称 AND ON SHINAGAWA (アンドオン品川)
- (2) 住所 東京都港区高輪3丁目24番18号 高輪エンパイヤビル9階
- (3) アクセス 品川駅高輪口(西口) 徒歩6分
- (4) 開設日 2019年7月11日(木)
- (5) 面積 182.56㎡
- (6) 営業時間 24時間利用可能
- (7) 利用金額 共有デスク2万円/月(税込)、専用デスク4万円/月(税込)
- (8) 機能 専用デスク36席、共有デスク20席、会議室1室
イベントスペース(有料 プロジェクター、スクリーン、マイク完備)
複合機、ポスト、ロッカー、Wi-Fi
- (9) 公式WEB <http://and-on.keikyu.co.jp/>
- (10) 問合せ TEL:03-6455-1940(株式会社ヒトカラメディア, 10~18時)
- (11) テーマ領域 「デジタル時代のモビリティ×ライフスタイル」
- (12) 会員条件 テーマ領域に関連するスタートアップ企業や企業担当者
- (13) 施設名およびロゴについて

「AND(コラボレーション/共創)」と「ON(重ねる/実装)」
「on and on(続く)」という意味を込めて、「AND ON」という
名称にいたしました。

ロゴのアルファベットのOの外周を形作る正円は「既存価値」を
表し、内側にはその既存価値に対して変化・動き・うねりを生む
楕円を配しています。加えて、未来への変化を生み出す多様な熱量
をグラデーションで表現しました。



2. 「AND ON パートナー」について

「AND ON」のビジョンやテーマ領域に合致し、スタートアップ企業への助言や協業の検討・推進などを通じて、イノベーションの創出と社会実装を加速させる大手企業や専門事業者です。パートナー企業同士や京急電鉄との連携も行うことで、イノベーション・エコシステムの形成を図ります。なお、今後もさまざまなプレーヤーにご協力を頂く予定です。

【AND ON パートナー 一覧】（2019年7月11日現在 5社 五十音順）



大林組



FUJITSU

FASTGROW

MaaS Tech Japan

<参 考>

【京急電鉄 概要】

京急電鉄は、地域密着型で交通・生活サービス事業を展開し、「KEIKYU ACCELERATOR PROGRAM（京急アクセラレータープログラム）」やベンチャーキャピタルファンドへの出資を通じ、オープンイノベーションによる新規価値の創出を目指しています。

社 名：京浜急行電鉄株式会社

設 立：1948年6月（創立：1898年2月）

本社所在地：東京都港区高輪2丁目20番20号

代 表 者：取締役社長 原田 一之

公式WEB：http://www.keikyu.co.jp/

【サムライインキュベート 概要】

サムライインキュベートは、創業期のスタートアップから出資・インキュベーションを行うベンチャーキャピタルとして日本、イスラエル、アフリカ大陸のスタートアップに豊富な投資実績を持ち、同時に大企業のオープンイノベーションを始めとする新規事業創出支援を多数行っています。

社 名：株式会社サムライインキュベート

設 立：2008年3月

本社所在地：東京都港区六本木1丁目3番50号

代 表 者：創業者 代表取締役 共同経営パートナー 榊原 健太郎

公式WEB：https://www.samurai-incubate.asia/

【ヒトカラメディア 概要】

ヒトカラメディアは、スタートアップ向けのオフィス仲介や構築、オフィスやイベントスペースなどの施設運営事業などを展開しています。本プロジェクトでは、空間および企画プロデュース全般を手掛け、今後も施設およびコミュニティ運営を担います。

社 名：株式会社ヒトカラメディア

設 立：2013年5月

本社所在地：東京都目黒区東山1丁目5番4号 KDX 中目黒ビル 5階

代 表 者：代表取締役 高井 淳一郎

公式WEB：http://hitokara.co.jp/